

KYODO Company Profile



会社案内

環境と共に、協同は創造します。



KYODO GROUP は、スポーツ事業の発展に力を入れています。

KYODO は、 団結と変革でより大きな成果を生みだします。

当社は昭和 14 年（1939 年）の創業以来、ゴム・プラスチック、ガーデン機器、精密加工、半導体周辺環境の構築などの基幹事業において、様々な製品を世に送り出してきました。特に近年は、新規事業として「人や、環境にやさしい」そんな製品を目的に、静粛性や排ガス削減などに効果を発揮する、電動機器製品やロボット製品などをご提供し、様々な分野でご好評を頂いております。

さらに「ユニットのモジュール化」など、ご提案型の製品開発にも力を入れ、新しい発想の物作りを積極的に推進しております。

近年、ビジネス環境のボーダーレス化が加速するなか、協同グループでは各国の特長を活かしながら結集することで、少量から多品種量産まで、迅速で安定した生産体制を確立しております。

また、「ジャパン・クオリティー」でありながら、価格競争力にも優れた製品をご提供することにより、お客様には信頼とご満足を長期にわたり頂いております。

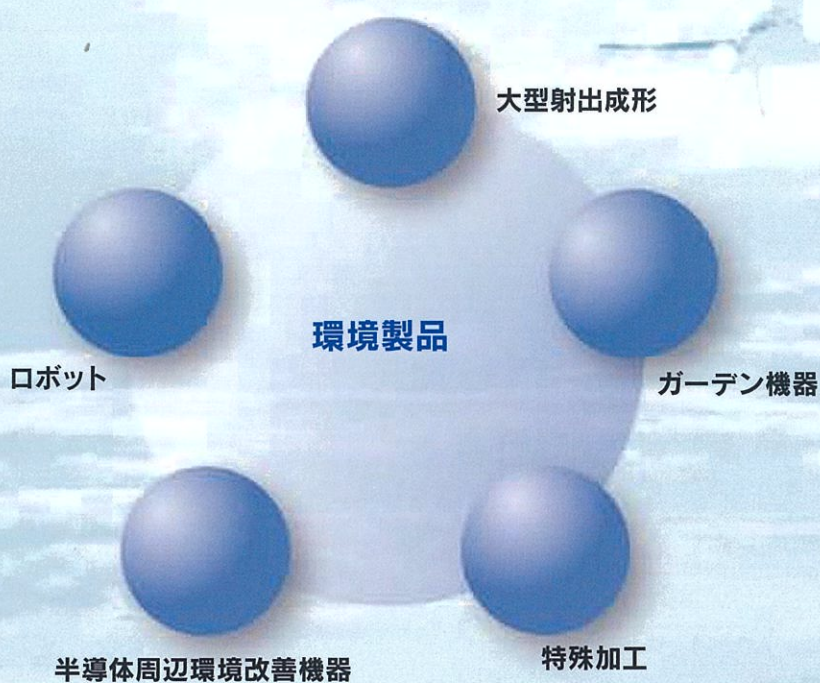
当社はこれからもカスタマーオリエンテッドな立場で、いつも信頼される企業を目指し、鋭意努力する所存でございます。



代表取締役社長

齊藤 浩史

協同は、ゴム・プラスチック、ガーデン機器、精密加工、半導体周辺環境の構築、ロボットという基幹事業において、環境への負荷を低減する製品の研究、開発、製造および販売／サービスを行っています。これらの「環境製品」をお客様にご提案していくことで、地球環境をよりよい方向へ変えていくよう努めています。



協同の経営理念

お客様やお取引先と共に喜びを分かち合い、信頼され愛される企業を目指します。

社員一人ひとりの自主性を尊重し、活発な議論の出来る企業を目指します。

社会の一員として、常に社会貢献ができる企業を目指します。

「環境製品」づくりを目指し、超大型射出成形機を導入。
チャレンジこそ必ずや大きな効果をもたらします。

製品化が不可能と思われてきた大型樹脂製品を可能にした 4,000ton というスケールの射出成形機。
それをさらにエンジニアリングプラスチックをも成形できる機構にバージョンアップし、
精度の高い製品まで自由に設計することができるようになりました。

金属製品からの転換、FRP からの転換等で省資源、軽量化を実現することで、産業機器、自動車等の燃費を改善。
結果的に CO2 排出量を抑制し、環境保全に大きく寄与します。



超大型射出成形機(4,000ton)

協同の超大型射出成形機は、2009年現在東南亜細亜最大級であり、また自社で金型設計も開始したことで、コスト低減を実現。これまでの「できなかった」を「できる」に変えました。ご要望に迅速に応えながら、品質、生産性、経済性の向上に貢献します。

主要規格	単位	規格値	
型締力	ton	4,000 (大柱 400mm)	
型締ストローク	mm	2500	
型固定盤寸法 (H×V)	mm	3,230×2,920	
型開き力	ton	45	
射出量 (PS)	g	16,025	23,935
スクリー直径	mm	Φ180	Φ220
スクリーストローク	mm	700	



●ホッパー

●フォークリフト用リヤカバー

●トラクター用フェンダー

●乗用車用バンパー

環境に貢献する協同の新しい形。 卓越した創造をお客様の喜びに変えます。

ガーデン機器の搭載エンジンは小型で、リコイルスターターによる始動が一般的です。このタイプは、ロープを引く労力が要るうえに、不安定という問題点があります。そこで協同は、40cc クラスまで始動できるセルモーター式スイッチを開発しました。さらに一台のエンジンで三役の働き。刈払機でもない、ヘッジトリマーでもない、ブロワーでもない、プロフェッショナル作業機の登場です！

ヘッジトリマー

従来のエンジン付ヘッジトリマーは重量で、腕に相当の負荷がかかり、長時間の作業が不可能でした。エンジンと刈取部を分離したことで軽量化を実現し、作業効率を大幅にアップさせました。

ブロワー

ハンディブロワーは20ccクラスのみでしたが、エンジンとブロワーの分離により、30cc、40ccと大型化を可能にしました。

刈払機

東南亜細亜地区で最大量を生産するOEMメーカーとして成長した実績で、ギヤからセルモーターまで内製化。そして、いよいよ40ccセルモーター式刈払機をラインナップ。

**セルモーターで
一発始動！**

エンジン始動も手元のスイッチで、簡単にON/OFF。

バッテリー式電動刈払機

バッテリー式のため、使用時のCO2の排出量はゼロ。地球環境にやさしい製品です。フラットモーターにより、軽量でハイパワーを実現しながら、振動、騒音を抑制。人へのやさしさにも配慮しました。静かな環境を必要とする病院や学校等での導入実績があります。

安全・安心設計のハンドル



ランニングコストを削減するニッケル水素乾電池



組立製品 米国工場、台湾工場、タイ工場、中国工場どこでもOK！

トリマー、刈払機、ブロワー、チェーンソー、関連アクセサリーなど、各種ガーデン機器、農林機器の完成品の組み立ても行っています。



刈払機構成部品

長年培ってきた技術とノウハウ、さらに厳正な検査を経て生産しています。



協同の環境ポリシーと 複合的技術力の証明

船外機構成部品の過半数を内製化で生産しております。
また、燃料タンク、ホースは世界的環境規制に対応しております。
検査機器のラインナップを充実させ、品質保証を徹底し、
いよいよ完全社内アSEMBルに突入します。

●多重構造ブロー成形
燃料タンク



●CO2 対策ホース



●エンジンカバー
(プラスチック製品)



●リコイルスターター



●船外機用シャフト
(摩擦溶接)



●ギヤケース



●ギヤ類



ブロー製品

多層ブロー成形による燃料タンクはもちろん、関連商品のキャップ、ホース、ポンプに至るまで、全米エバポレーション規制の基準値を大幅に下回る数値でガソリンの透過を抑えます。しかも、すべて再生が可能。「環境製品を作るなら徹底して」という協同のポリシーが生かされています。



プラスチック製品

軽量で柔軟性と強度を持ち合わせたプラスチックを多様な製造方法で製品化。小型精密プラスチック部品から超大型成形品まで、広範囲なニーズに対応しています。素材会社と共に新規材料の開発にも取り組んでおり、プラスチックに関することなら様々なソリューションのご提案が可能です。



ゴム製品

協同は工業用ゴムから始まり、現在でも超大型より精密部品まで製造しています。

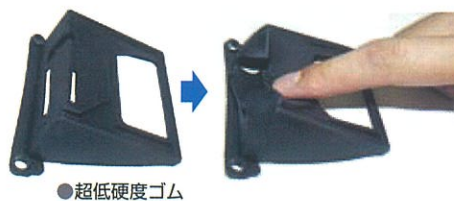


ダイカスト製品

ADC12をはじめ、船外機用ダイカスト、耐蝕性に優れたADC3まで生産。塗装も対応可能です。



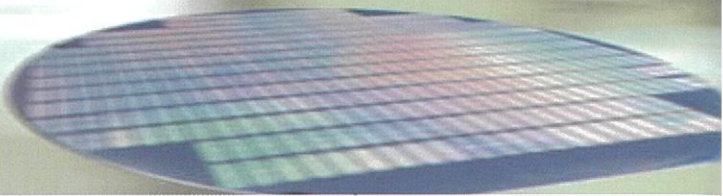
超低硬度ゴムは、EPDMで硬度5°、シリコーンゴムで硬度5°まで成形可能。防水性、防振性、柔軟性、吸着性に優れた素材です。



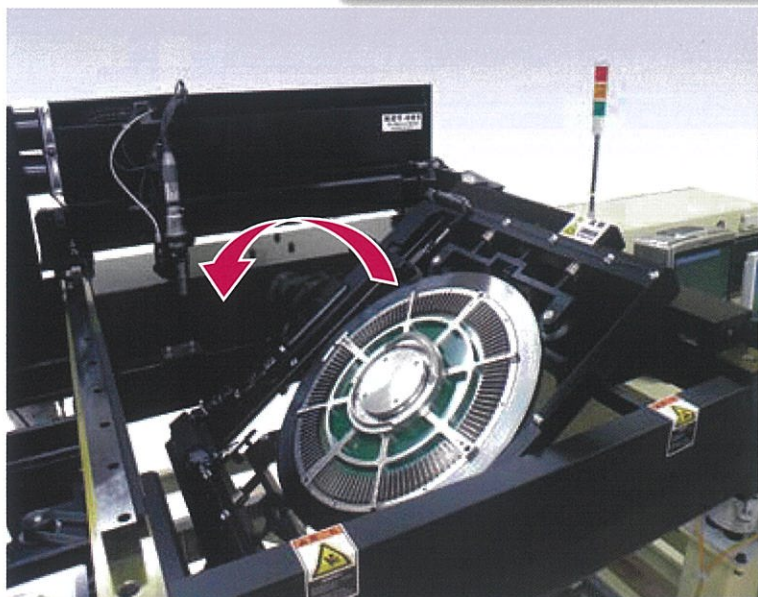
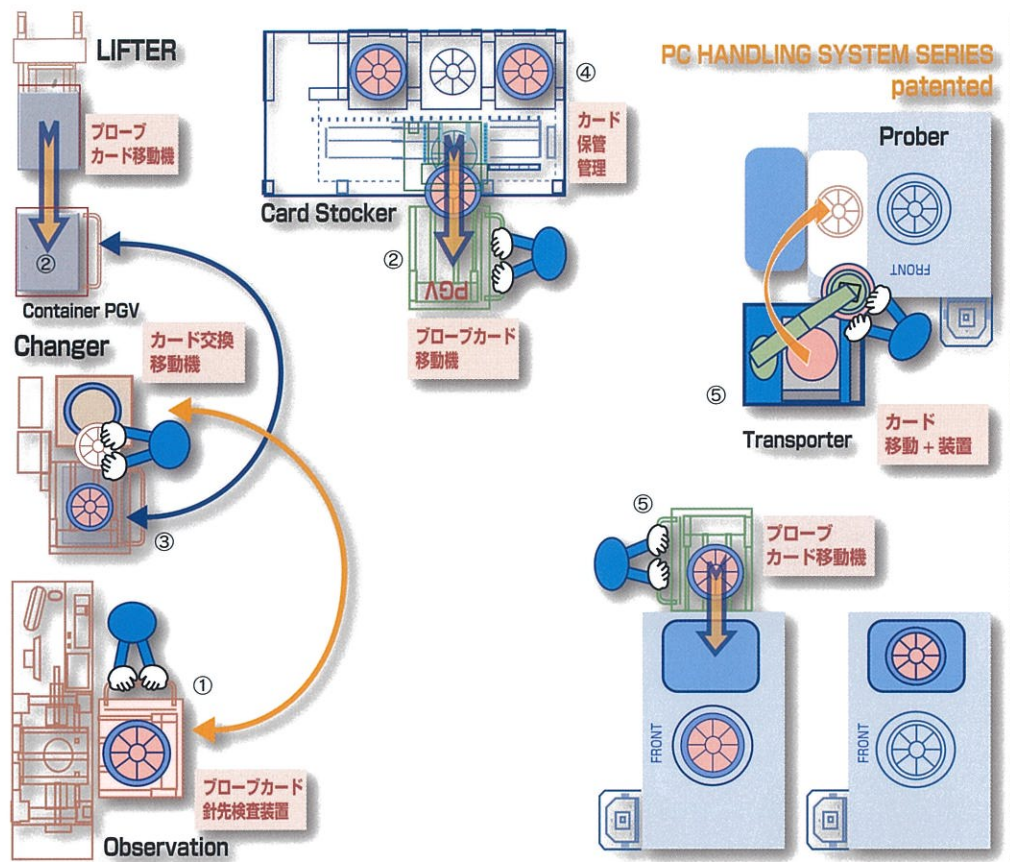
半導体周辺環境改善機器 (プローブカード環境改善機器)

ナノ技術力

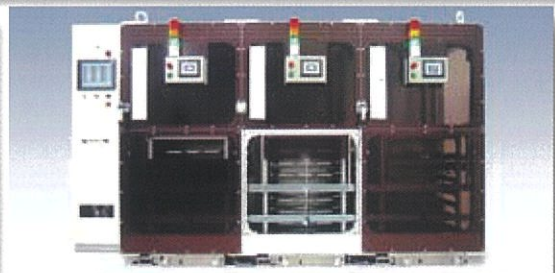
協同が開発・製造した機器により、プローブカードの検査・保管・管理・移動(移載)・保安をスムーズに実施し、半導体ウェハー検査工程周辺環境の改善を行います。一步先の未来を見据え、半導体プラント事業も構築しています。



- ① **検査する!**
Observation
(プローブカード針検査機)
- ② **運ぶ!**
PGV
(プローブカード移動機)
- ③ **持ち上げ移載する!**
Changer
(プローブカード交換・移載機)
- ④ **保管・管理する!**
Card Stacker
(プローブカード保管・管理)
- ⑤ **装填する!**
Transporter
(プローブカード移載+装填アシスト)



① KOT-001 PC Observation 国内TP社 *ハリ検査機能に加え、修正機能も併用。



④ CS-48T Card Stacker 国内TP社



④ CS-40 Card Stacker 韓国S社



② AKT15-200 電動2段式PGV 国内T社

特殊加工

内製化

自社で製造、加工を行うことで、工程管理を徹底。
品質から納期まで、お客様の高度なニーズにお応えしています。

歯切加工

グリソン式のスパイラルベベルギヤの生産に成功。
高精度な噛み合いを実現したギヤを製造しています。



●ピニオンギヤ ●ギヤ

●刈払機ギヤケース断面

MC 加工

多軸の同時加工を可能にしたことで、高精度な製品
づくりを実現しています。



●刈払機用
ギヤケース

振動溶着

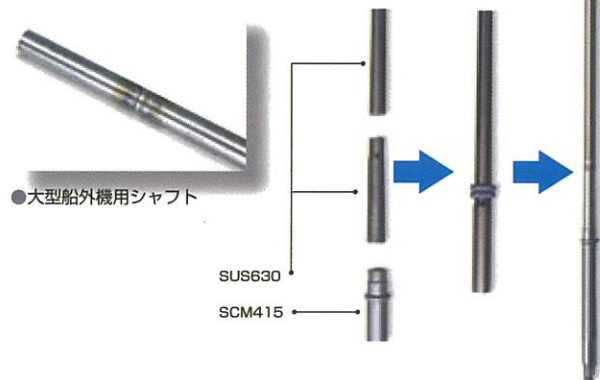
どんな複雑な形状の樹脂同士でも溶着。優れた密閉
性で、特に密閉容器において、高い評価を得ています。



●チェンソー本体

摩擦溶接

ステンレスと鉄などの異種材の溶接が可能です。し
かも、高い溶接強度を保ちながら、精度の高い同芯
同軸度を実現。設計の自由度を格段に向上させます。



●大型船外機用シャフト

SUS630

SCM415

超音波溶着

豊富な経験に基づく、溶着治具の
製作から溶着部形状の設計まで、
安定した技術を提供します。



●ポンプ用密着蓋



ロボット商品シリーズ

未来志向

人にも環境にもやさしい未来型コードレスロボット。
協同のチャレンジ精神が、「世界初」を生み出しています。

人と環境にやさしい製品づくりを目指した協同の究極の答えが、このロボットシリーズ。
自動芝刈りロボット、世界で初めてコードレス化を実現した自動プール清掃ロボットが各国で活躍しています。
これからも、様々な分野で必要とされるロボットのご提案を行ってまいります。



● L 300



● L 50



自動芝刈りロボット

刈り取りエリアを設定し、プログラムをセットするだけで、芝の刈り取り、充電もすべて自動で行います。動力は、リチウムバッテリー。環境への負荷が少なく、安全で、騒音の発生もありません。



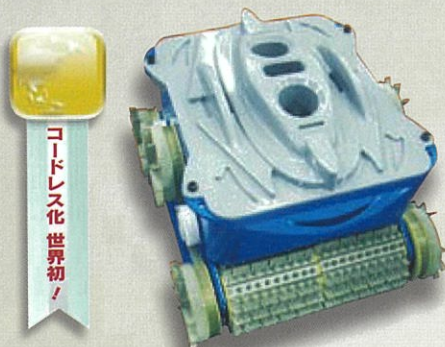
● L 200 シリーズ



自動プール清掃ロボット

NEMO

自由自在な動きでプールの底面、壁面の汚れをブラシで落とします。その汚れはフィルターで除去。清掃しながら水を循環させるので、水質もクリーンに保ちます。さらに清掃作業からフィルターの洗浄、バッテリー充電まで完全自動化。プール管理にかかる労力と時間を大幅に削減します。



協同の品質保証と環境活動

品質保証

協同は、高い技術でお客様にご満足いただくため、「創造」をキーワードに ISO のマネジメントプログラムに取り組んでいます。それに基づき、協同独自の品質保証体系化を行い、製品の企画・開発・製造・販売／サービスまでの全行程を協同本社が一元管理しています。この取り組みによって、お客様に安心してお使いいただける「協同ブランド」の品質の向上に努めています。



環境活動

国内外のグリーン事業にも取り組む協同は、美しい地球環境を次世代に継承するため、独自の環境活動に取り組んでいます。環境改善に向けた製品の提案、設計、開発で、持続可能な社会の実現に貢献します。オフィス、工場においては、業務の効率化や省資源、省エネルギーを徹底し、環境負荷の低減に努めます。これらの環境活動は、環境に関する各種法規制などを遵守し、ISO14001 に基づく環境マネジメントシステムにより行っています。

ISO 9001

【品質方針】

お客様にご満足いただける品質と技術を低価格で提供し当社の継続的発展と地域社会に貢献する企業を目指します。

【重点事項】

1. 全員が参加する品質保証の推進。
営業、技術、購買、生産、物流、総務、品質保証部ほか社員全員が「品質向上のために何をするか」を考え業務に当たる。
2. 顧客への対応や業務連絡など日ごろの業務を自ら改善し業務品質の向上を図る。
3. 問題発生時には、的確な原因追求とすばやい対応を実践する。
4. 各部門は具体的な品質目標を設定し、達成するための活動を計画し展開する。
5. 常にコスト意識を持ち全部門が改善に取り組む。

ISO 14001

【環境方針】

株式会社協同は、培われた技術及び経営資源を有効に活用し、地球環境の保全に努めると共に、環境の改善に向けた製品の提案、設計・開発を積極的に行います。

【重点事項】

1. 環境マネジメントシステムを構築し、定期的な見直しと継続的な改善に取り組みます。
2. 国、地方自治体等の環境規制及び当社が定めたその他要求事項を遵守します。
3. 環境への影響を考慮した製品の設計・開発をおこないます。
4. 業務の効率化を図り環境負荷の低減に努めます。
5. 汚染の予防として廃棄物の減量化・リサイクルに努めます。
6. 省資源、省エネルギーを徹底します。
7. 環境方針は文書化し、教育、配布、掲示等により全社員及び関連会社等に周知いたします。

製品の品質管理

規格外製品を「作らない、流さない、受け取らない」を品質の三原則に掲げ、製品ごとの専用ラインを設けるなど生産工程での品質の作り込みを徹底しています。さらに、それぞれの製造方法に合わせた多種多様な測定器を設置し、膨大なデータを管理。お客様の厳しい仕様要求にもお応えしています。



●ギヤ噛合い試験機



●三次元測定器



●硬度試験機



●ミクロトーム機器



●振動試験機



●高度器



●引っ張り圧縮試験機



●引っ張り伸縮試験機



●恒温機

フィールドは世界へ、私たちに国境や時差はありません。

さらなるグローバル化が加速する中、協同の製品づくりには国境も時差もありません。「お客様のすぐそばで、協同品質を」という方針のもと、台湾、アメリカ、タイ、中国に生産工場を設け、グローバルネットワーク化を築いています。

部品メーカーの枠を超え、部品製造のみならず、それを組み込んだサブアセンブリ製品、そして完成品にいたるまで一貫して対応ができるのも、このグローバルネットワークがあつてこそです。

さらには、ハイレベルな技術を、スピーディーに、低コストでの提供を実現し、高いレベルでお客様にご満足いただいています。グローバルネットワークは、今後、ヨーロッパへと展開していく予定です。



JAPAN



株式会社 協同/本社



株式会社 協同/協同西東京



株式会社 協同/東北営業所

国内関連会社

- 富士ゴム化成株式会社
- 協同化成株式会社
- 株式会社 協同ファインセラミックス
- 協同商事有限会社
(ホールディングカンパニー)

100%出資の海外拠点 (2016年10月現在独立法人)

THAILAND



SINGHAPRO CO.,LTD.

2003年に設立されたタイの拠点工場。日本国内およびタイを中心とした東南アジアにおける農業機械の需要の高まりを背景に、タイ国内での調達部品をベースにした商品力の高いタイ製刈払機を生産・供給し、現地における農業（機械）の進歩・発達に貢献している。ほかにプラスチック部品・製品の製造、縫製なども手がけている。

2005年、ISO9002 認証取得。

【事業内容】

組立／農業用機器

部品販売／プラスチック部品、製品、縫製、刈払機

TAIWAN



TAIWAN HIROICHI CORPORATION

台湾浩壹股份有限公司

株式会社協同の台湾支店が前身。貿易業務を中心に行っていたが、その後、彰化市に設立され、プラスチック成形を中心に業務展開していた「台湾浩壹股份有限公司」と1992年2月に統合。南投市で日本資本100%の新たな「台湾浩壹股份有限公司」として再スタートを切った。

農林機器・医療機器・汎用部品などを製造。

1995年にISO 9002 認証取得。

2008年にISO14001 認証取得。

【事業内容】

組立／エンジン刈払機、ブロワー、電動チェーンソー、医療用現像機、ミニラボユニット

部品生産販売／建機、産機、農業用各種部品、船用各種ユニット、他

成形／建機・産機・農機用樹脂成形

金型販売／建機・産機・農機用樹脂成形

AMERICA



KYODO AMERICA INDUSTRIES CO.,LTD.

1996年7月、株式会社協同のアメリカ工場としてアトランタに設立。農作器具の組立、プラスチック成形および貿易業務を主体に活動。2000年にISO9002 認証およびISO2000 認証を取得し、現在に至る。物流の広域化と高速化、また商品流通のスピード化が進む中で、KYODO AMERICAは、お客様および協同グループサプライチェーンとともにさらなる発展を目指す。

【事業内容】

組立／エンジン刈払機、ブロワー等の農作器具の組立成形／建機・産機・農機用成形品、他

金型販売／建機・産機・農機用成形品、他

BRAZIL



KYODO South America Indústria e Comércio de Máquinas Ltda

2007年11月設立。新興国のなかでも発展が目覚ましいブラジルは農業市場においても今後大きな期待ができる。この巨大市場において、顧客ニーズを重視した農業、園芸機器製品の販売やOEM製品販売を軸とし、中長期計画においては現地調達、現地生産の実現も視野に入れている。

【事業内容】

農林機器、園芸機器の販売、輸入、輸出。

刈払機、動力噴霧機、エンジンポンプ、ブロワー他。



KYODO with environment



ISO 9001:2000
登録証番号
C 2006-02902



ISO 14001:2004
登録証番号
C 2009-00334

株式会社協同は ISO9001 品質管理システム及び ISO14001 環境管理システムの認証登録がされております。



株式会社 協同 <http://www.kyodo-rubber.co.jp>

本 社 〒130-0005 東京都墨田区東駒形 4 丁目 20 番 2 号
TEL: 03-3625-1371 (代) FAX: 03-3623-5656

協同西東京 〒409-0112 山梨県上野原市上野原 8154-27
TEL: 0554-20-9030 FAX: 0554-62-2303

東北営業所 〒024-0083 岩手県北上市柳原 2-3-38
TEL: 0197-65-0684 FAX: 0197-63-3227

KYODO Company overview



会社概要

■会社商号 株式会社 協同

■所在地 本社 〒130-0005

東京都墨田区東駒形 4 丁目 20 番 2 号
TEL: 03-3625-1371 (代) FAX: 03-3623-5656
URL: <http://www.kyodo-rubber.co.jp>

協同西東京 〒409-0112

山梨県上野原市上野原 8154-27
TEL: 0554-20-9030 FAX: 0554-62-2303

東北営業所 〒024-0083

岩手県北上市柳原 2-3-38
TEL: 0197-65-0684 FAX: 0197-63-3227

■創業 1939年9月1日

■資本金 1,200万円

■決算期 12月31日

■事業内容

下記項目における設計・開発・製造及び販売

1. 農林機械、船外機、産業機械
(プラスチック部品、ダイカスト部品、金属プレス部品、工業用各種ゴム部品等)
2. 半導体搬送関連機器
3. ロボット機器

■役員一覧 (2016年10月31日現在)

代表取締役会長 齊藤 守弘
代表取締役社長 齊藤 浩史
代表取締役副社長 齊藤 剛史

主要客先

株式会社 IHI スター
株式会社アテックス
井関農機株式会社
株式会社イワキ
株式会社大竹製作所
株式会社岡山
共和産業株式会社
株式会社協和製作所
コニカミノルタテクノプロダクト株式会社
コマツキャブテック株式会社
株式会社小松製作所
株式会社ササキコーポレーション
三京ダイヤモンド工業株式会社
静岡製機株式会社
スズキ株式会社
株式会社セガ・インタラクティブ
株式会社ソキア・トプコン
株式会社ダイシン
月島機械株式会社
トーハツ株式会社
トーハツマリン株式会社
株式会社トプコン
ニチユ三菱フォークリフト株式会社
日本クライス株式会社
日本ドライケミカル株式会社
株式会社日本マイクロニクス
ハスクバーナ・ゼノア株式会社
株式会社バンダイナムコエンターテインメント
日立工機株式会社
本田技研工業株式会社
株式会社本田技術研究所
株式会社マキタ
三笠産業株式会社
ヤンマー農機製造株式会社
ユニキャリア株式会社
ローレル精機株式会社
和同産業株式会社 (五十音順)

関連会社

TAIWAN

TAIWAN HIROICHI CORPORATION

台湾浩壹股份有限公司
No.6.Kung Yeh South 5th Road,Nantou City Nantou Hsien,Taiwan R.O.C
Tel: +886-49-2256511
Fax: +886-49-2255090
中華民國台湾省南投縣南投市永豐里工業南五路 6 號

THAILAND

SINGHAPRO CO.,LTD.

Rojana Industrial park(Rayong)3/11 Moo 2,
Bankhai-Bangbueng Road,Tambon Nongbua Amphur, Bangkhai,Rayong 21120,Thailand
Tel: +66-3896-1946
Fax: +66-3896-1950
e-mail: singha@singhapro.com

JAPAN

富士ゴム化成株式会社

〒130-0001 東京都墨田区吾妻橋 1-6-2-106
Tel: 03-3624-5621
Fax: 03-3623-1730
e-mail: info@fujigom.co.jp

協同化成株式会社

〒136-0071 東京都江東区亀戸 4-38-1
Tel: 03-3682-6011
Fax: 03-3682-6038
e-mail: leu07546@nifty.com

AMERICA

KYODO AMERICA INDUSTRIES CO.,LTD

850 Progress Center Avenue,
Lawrenceville, GA 30043
Tel: +1-770-237-0364
Fax: +1-770-237-8520
URL <http://www.kyodoamerica.com>/e-mail: sales@kyodoamerica.com

BRAZIL

KYODO South America Indústria e Comércio de Máquinas Ltda

Rua Amazonas n. 37-Vila Carvalho
CEP-17205-101- JAU- SAO PAULO- BRAZIL
Tel/Fax: +55-14-3624-6617
e-mail: ragazzi@netsite.com.br

株式会社 協同ファインセラミックス

〒130-0005 東京都墨田区東駒形 4-20-2
URL: www.kyodo-fineceramics.co.jp
Tel: 03-3623-0807
Fax: 03-3623-8268
e-mail: info@kyodo-fineceramics.co.jp

協同の経営理念

- ・ お客様やお取引先と共に喜びを分かち合い、信頼され愛される企業を目指します。
- ・ 社員一人ひとりの自主性を尊重し、活発な議論の出来る企業を目指します。
- ・ 社会の一員として、常に社会貢献ができる企業を目指します。

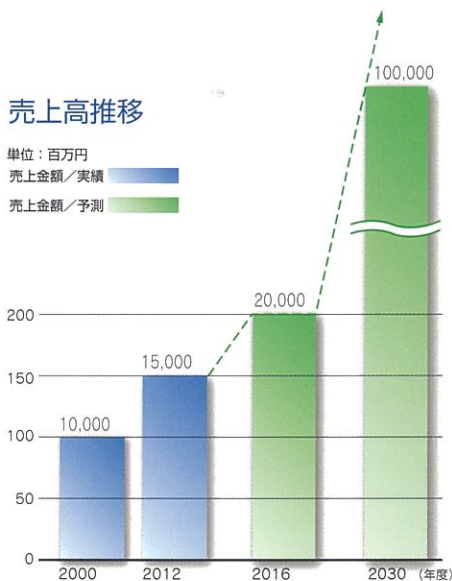
協同のスローガン

- ・ 自立と成長

協同の売上推移と予測

売上高推移

単位：百万円
 売上金額/実績
 売上金額/予測



ISO



株式会社協同は ISO9001 品質管理システム及び ISO14001 環境管理システムの認証登録がされています。

協同の経営基本方針

- ・ 開発提案による国内外営業の強力推進。
- ・ 要求品質最安値へのチャレンジ。(購買部門の強化)
- ・ R & D部門の構築。
- ・ 適正品質の安定生産及び供給の実現。
- ・ 海外事業の強力推進。(現地生産、現地販売)

沿革

- 1939年 9月 墨田区吾妻橋 1-10 にて斉藤林造が協同ゴム営業所を創業。
- 1948年 5月 株式会社に組織変更、資本金 100 万円。
- 1960年 1月 社名を協同ゴム工業株式会社に変更。
- 1961年 10月 所在地/墨田区東駒形 4-20-2 に移転。
- 1970年 12月 資本金を 1,200 万円に増資。
- 1975年 12月 新社屋、完成 (鉄筋 6 階建)。
- 1977年 10月 岩手県北上市に東北営業所を開設。
- 1987年 11月 台湾・台中市に台中支店開設。
- 1988年 3月 北上市に新規工場開設。
- 1992年 2月 現地法人台湾浩壹股份有限公司を設立、台中支店を併合。
- 1992年 3月 協同西東京物流センターを東京都西多摩郡瑞穂町に開設。
- 1993年 5月 斉藤守弘が社長に就任、斉藤林造が会長となる。
- 1995年 6月 KYODO AMERICA INDUSTRIES CO., LTD. を米国アトランタ市郊外に設立。
- 1998年 8月 山梨県上野原市上野原工業団地へ物流センター移転、協同西東京とする。
- 2003年 6月 タイ王国に SINGHAPRO CO.,LTD. を設立。
- 2004年 8月 協同西東京、増築拡張工事完了。
- 2005年 4月 社名を株式会社協同に変更。
- 2005年 11月 ロボット商品シリーズ 芝刈機/台湾浩壹工場にて生産開始。
- 2006年 11月 ISO 9001 取得。
- 2007年 11月 ブラジルサンパウロに KYODO South America Indústria e Comércio de Máquinas Ltda を開設。
- 2009年 1月 ISO 14001 取得。
- 2011年 8月 中国杭州に事務所を設立。
- 2013年 9月 斉藤浩史が社長に就任、斉藤守弘は会長、斉藤林造は名誉会長となる。